



ZARZĄD DRÓG WOJEWÓDZKICH w GDAŃSKU

80-778 Gdańsk, ul. Mostowa 11A
Sekretariat tel. (0 58) 320-20-28; tel. / fax. (0 58) 320-20-25;
Rachunek bankowy: Bank PKO BP Nr 92 1020 1811 0000 0002 0312 5226
www.zdwgdansk.pl email: sekretariat@zdwgdansk.pl



REJON DRÓG WOJEWÓDZKICH W PUCKU

84-100 Puck, ul. Żarnowiecka 3
e-mail: puck@zdwgdansk.pl tel. 58-673-25-44, fax. 58/673-46-35

PLAN OPERATYWNY

Zimowego Utrzymania Dróg w sezonie 2017/2018 na terenie Rejonu Dróg Wojewódzkich w Pucku

Sporządziła:

REFERENT
Lademann
Emilia Lademann

Kierownik Rejonu Dróg Wojewódzkich:

KIEROWNIK
Rejonu Dróg Wojewódzkich w Pucku
Wyczyński
Jerzy Wyczyński

Puck, październik 2017r.

Zatwierdzam:

Z-ca Dyrektora
ds. Utrzymania Dróg i Mostów
Miler
mgr inż. Tomasz Miler

Numery telefonów

RDW Puck – 58 673 25 44, 58 673 38 25

➤ Pracownicy RDW Pucku

- Jerzy Wyczyński 609 691 738
- Karol Dopke 609 690 805
- Emilia Lademann 609 690 795

➤ Telefony alarmowe:

- Komenda Powiatowa Policji w Pucku 997, 58 674 52 22
- Komenda Powiatowa Policji w Wejherowie 58 672 97 96
- Komenda Powiatowa Straży Pożarnej w Pucku 998, 58 674 04 50
- Komenda Powiatowa Straży Pożarnej Wejherowo 58 672 22 44
- Pogotowie Ratunkowe Puck 999, 58 673 27 81
- Pogotowie Ratunkowe Wejherowo 58 673 22 81
- Pogotowie Ratunkowe Wejherowo 58 677 43 07
- Komisariat Policji Krokowa 58 673 70 97
- Komisariat Policji Władysławowo 58 674 01 97
- Komisariat Policji Rumia 58 671 94 81
- Komisariat Policji Jastarnia i Hel 58 675 20 07
- Komisariat Policji Kosakowo 58 679 13 97
- Komisariat Policji Gniewino 58 679 98 70

➤ Zarząd Dróg Wojewódzkich w Gdańsku

- Centrala/fax 320 20 25, Sekretariat 320 20 28; 58/ 32 64 990
- Kancelaria Ogólna Ania Sobolewska 609 690 784
- DYREKTOR NACZELNY Grzegorz Stachowiak 512 186 019
- Z-ca Dyrektora ds. Projektów Regionalnych inż. A. Mątewska 609 690 785
- Z-ca Dyrektora ds. Utrzymania Dróg inż. T. Miler 609 690 797
- Z-ca Dyrektora ds. Finansowych M. Awraniec 609 690 787
- Naczelnik Wydziału Przygotowania Inwestycji K. Prymaka 507 035 213
- Naczelnik Wydziału Realizacji Inwestycji M. Walkowiak 609 690 749
- Naczelnik Wydziału Zaplecza Technicznego E. Radziejowska 609 690 789
- Naczelnik Wydz. Zagospodarowania Pasa Drogowego E. Wojtkowiak 609 690 790
- Wydział Zaplecza Technicznego i Administracji J. Walaszkowska 609 690 781
- p.o. Naczelnika Wydziału Utrzymania Dróg i Mostów I. Mazur 609 690 784

➤ Rejony Dróg Wojewódzkich:

- RDW Sztum (55) 277 24 83, 277 56 05
p.o. kierownika Maciej Ruciński 609 690 786
- RDW Kartuszy (58) 681 03 21
kierownik Jerzy Wojewódka 609 690 803
- RDW Lębork (59) 863 18 88
kierownik Mariusz Krzesiński 609 690 794
- RDW Chojnice (52) 397 32 16
kierownik Krzysztof Deruba 609 690 792
- RDW Bytów (59) 822 32 51
kierownik Roman Jankowski 609 690 801
- RDW Puck (58) 673 25 44, 673 38 28

	kierownik Jerzy Wyczyński	609 690 738
• RDW Starogard (58) 56 226 75, 56 269 70		
	kierownik Iwona Gir	609 690 796
• RDW Gdańsk (58) 320 20 25 wew. 109, Baza Trąbki Wlk.		058/ 682 83 69
	kierownik Anna Brzezińska –Michałajko	609 690 798
➤ Telefonu inne:		
• Zarząd Drogowy dla Powiatu Puckiego i Wejherowskiego		
○ Dyrektor Zarządu Robert Lorbiecki		58 774 32 80
○ Z-ca Dyr. ds. Utrzymania Dróg - Hanna Kuczyńska		58 774 32 92
○ Kierownik Obwodu Drogowego Sławoszynie		604 435 022
		58 673 24 08
○ Kierownik Obwodu Drogowego w Wejherowie		604 085 302
		58 778 07 04
• Urząd Miejski Puck		
○ sekretariat		58 673 05 00
○ Pełnomocnik ds. zimowego utrzymania U. Knitter		695 604 137
• Urząd Gminy Puck		58 673 20 96
• Wydział Zarządzania Kryzysowego i Spraw Obronnych przy powiecie puckim Centrala		58 673 38 37
• Urząd Miejski Wejherowo Sekretariat		58 677 70 00
• Urząd Gminy Wejherowo Sekretariat		58 677 97 01
• Urząd Miasta Rumia Sekretariat		58 679 65 00
• Urząd Miejski Władysławowo Sekretariat		58 674 54 00
• Urząd Miejski Jastarnia Sekretariat		58 675 19 99
• Urząd Gminy Choczewo		58 572 39 40
• Urząd Gminy Kosakowo		58 679 17 44
• Urząd Gminy Krokowa		58 774 21 80
• Ochotnicza Straż Pożarna Reda		58 678 30 98
• Terenowa Służba Ratownicza St. Poż. Władysławowo		58 674 05 75
• Ochotnicza Straż Pożarna Jastarnia		58 675 24 08
• Ochotnicza Straż Pożarna Choczewo		58 676 32 11
• Ochotnicza Straż Pożarna Kosakowo		58 679 13 15
• Ochotnicza Straż Pożarna Krokowa		58 673 70 80
• Zarząd Dróg Powiatowych w Kartuzach Centrala		58 681 07 15
• Rejon Dróg Krajowych Słupsk		59 842 94 98
• Generalna Dyrekcja Dróg Krajowych i Autostrad Oddział Północny w Gdańsku pełnomocnik d/s akcji zimowej Centrala		58 511 24 10
• Pomorski Urząd Wojewódzki Gdańsk Wydział Gospodarki		58 307 73 30
• PKS Gdynia Sp. z o.o.		
○ Dyrektor Zarządzający		515 228 811
○ Baza Puck – Kierownik		515 228 850
○ Dyspozytornia		515 228 850
○		
• Zarząd Komunikacji Miejskiej w Gdyni		
Dyrektor – P. Wyszomirski		58 661 93 36 czynny całą dobę
		58 620 89 10 czynny całą dobę
• Zakład Usług Komunalnych Wejherowo		58 672 13 34
		58 672 13 35
		58 672 35 68

Cześć opisowa

Dane ogólne

Rejon Dróg Wojewódzkich w Pucku administruje sieci dróg wojewódzkich na terenie dwóch powiatów: puckiego i wejherowskiego, w skład w który wchodzi 11 gmin: Puck, Władysławowo, Jastarnia, Hel, Krokowa, Choczewo, Szemud, Rumia, Reda, Wejherowo, Kosakowo leżących na terenie województwa pomorskiego.

Włącza się do planu zimowego utrzymania drogi wojewódzkiej w obrębie granic miast Puck, Reda, Rumia, Wejherowo, Władysławowo, Jastarnia, Hel.

Drogi wojewódzkie utrzymywane są przez Rejon Dróg Wojewódzkich w Pucku **wg standardów:**

Standard „2” – 22,665 km

Standard „3” – 125,883 km

Standard „4” – 61,099 km

Łączna długość dróg objęta planem zimowego utrzymania wynosi: **209,647 km**

Wykaz tych dróg wojewódzkich stanowi odrębne zestawienie w planie operatywnym.

Na terenie RDW Puck zlokalizowane są następujące bazy:

1. m. Puck, ul. Żarnowiecka 3
2. m. Wejherowo ul. Tartaczna 28
3. m. Chwaszczyno ul. Oliwska 169
4. m. Jastarnia ul. Ogrodowa 58
5. m. Krokowa/ Tyłowo
6. m. Rumia ul. Dębogórska 148

Zimowe utrzymanie dróg objęte jest planem utrzymania dróg wojewódzkich i stanowi statutową działalność ZDW w Gdańsku , w okresie zimowym.

(Uchwała 383/2001 z dnia 15/11/2001 r. w sprawie zasad zimowego utrzymania dróg wojewódzkich, zarządzanych przez ZDW Gdańsk).

Dyżury pełnione będą w Rejonie Dróg Wojewódzkich w Pucku ul. Żarnowiecka 3 oraz odbywać się będą na podstawie Regulaminu Pracy przy ZUD – ZDW Gdańsk. W weekendy prowadzone będą przez wyłonionego w przetargu Wykonawcę a od poniedziałku do piątku wyznaczeni pracownicy RDW Puck. Dyżury będą pełnione całodobowo.

Za całokształt przygotowań i prace związane z zimowym utrzymanie dróg wojewódzkich odpowiedzialny jest Kierownik Rejonu Dróg Wojewódzkich w Pucku Pan Jerzy Wyczyński.

ZASADY ODŚNIEŻANIA I USUWANIA GOŁOLEDZI NA DROGACH WOJEWÓDZKICH ZARZĄDZANYCH PRZEZ ZARZĄD DRÓG WOJEWÓDZKICH W GDAŃSKU

W oparciu o zasady odśnieżania i usuwania gołoledzi na drogach publicznych opublikowane
W dzienniku Urzędowym MT i GM z 1994 r. Nr 10 poz. 20

Stan dard	Opis stanu utrzymania drogi dla danego standardu	Dopuszczalne odstępstwa od standardu	
		po ustaniu opadów śniegu	od stwierdzenia występowania zjawisk
1	2	3	4
II	Jezdnia odśnieżona na całej szerokości Jezdnia posypana na całej szerokości	- luźny - 4 godz. - błoto pośniegowe - 6 godz. - zajeżdżony - występuje cienka warstwa nie utrudniająca ruchu	- gołoledź - 3 godz. - szron - 3 godz. - szadź - 3 godz. - pośniegowa - 4 godz. - lodowica - 4 godz.
III	Jezdnia odśnieżona na całej szerokości Jezdnia posypana na: - skrzyżowania z drogami - skrzyżowania z koleją - odcinkach o pochyleniu > 4 % - przystankach autobusowych - innych miejscach ustalonych przez zarząd drogi	- luźny - 6 godz. - zajeżdżony - występuje - zasy, języki śniegowe - lokalnie lokalnie Utrudnienia dla samochodów osobowych	W miejscach wyznaczonych: - gołoledź - 5 godz. - szron - 5 godz. - szadź - 5 godz. - pośniegowa - 6 godz. - lodowica - 5 godz.
IV	Jezdnia odśnieżona na całej szerokości Jezdnia posypana na odcinkach decydujących o możliwości ruchu	- luźny - 8 godz. - zajeżdżony - występuje - języki śnieżne - występuje lokalnie - 6 godz. - zasy - do 8 godz. Dopuszcza się przerwy w komunikacji do 8 godz.	W miejscach wyznaczonych: - gołoledź - 8 godz. - pośniegowa - 10 godz. - lodowica - 8 godz.
V	Jezdnia odśnieżona w miejscach zasp Odśnieżony co najmniej jeden pas ruchu z wykonaniem mijanek Jezdnia posypana na odcinkach decydujących o możliwości ruchu	- luźny - 16 godz. - zajeżdżony - występuje - nabój śnieżny - występuje - zasy - występują do 24 godz. Dopuszcza się przerwy w komunikacji do 24 godz.	W miejscach wyznaczonych: - gołoledź - 8 godz. - pośniegowa
VI	Jezdnia zaśniewiona Prowadzi się interwencyjne odśnieżanie w zależności od potrzeb Jezdnia posypana po odśnieżaniu w miejscach wyznaczonych przez zarząd drogi	- luźny - występuje - zajeżdżony - występuje - nabój śnieżny - występuje - zasy - występują do 24 godz.	W miejscach wyznaczonych: - wszystkie rodzaje śliskości po odśnieżaniu - 2 godz.

WYKAZ DRÓG Z PODZIAŁEM NA STANDARDY

Wykaz dróg zakwalifikowanych do II standardu zimowego utrzymania

1.	Nr	216	Reda – Władysławowo 0+000 - 22+665	dł.	22,665 km
----	----	-----	---------------------------------------	-----	-----------

Razem długość: **22,665 km**

Wykaz dróg zakwalifikowanych do III standardu zimowego utrzymania

1.	Nr	213	Słupsk – Żelazno – Celbowo 60+828 - 108+001	dł.	47,173 km
2.	Nr	215	Władysławowo – Karwia 0+000 - 15+035	dł.	15,035 km
3.	Nr	216	Władysławowo – Hel 22+665 - 56+715	dł.	34,050 km
4.	Nr	218	Gdańsk – Wejherowo 6+433 - 30+891	dł.	24,458 km
5.	Nr	101	Rewa – Gdynia 4+910 - 6+040	dł.	1,130 km
6.	Nr	100	Rumia – Kazimierz – Pierwoszyń 0+000 - 4+037	dł.	4,037 km

Razem długość: **125,883 km**

Wykaz dróg zakwalifikowanych do IV standardu zimowego utrzymania

1.	Nr	213	Słupsk – Żelazno – Celbowo odc. Połczyno – Celbowo 108+001 - 110+515	dł.	2,514 km
2.	Nr	215	Karwia – Sulicice 15+035 - 22+289	dł.	7,254 km
3.	Nr	218	Wejherowo – Krokowa 30+891 - 53+113	dł.	22,222 km
4.	Nr	224	Sopieszyń – Łebno – Kartuzy 0+000 - 22+949	dł.	22,949 km
5.	Nr	100	Rumia – Kazimierz – Pierwoszyń 4+037 - 10+197	dł.	6,160 km

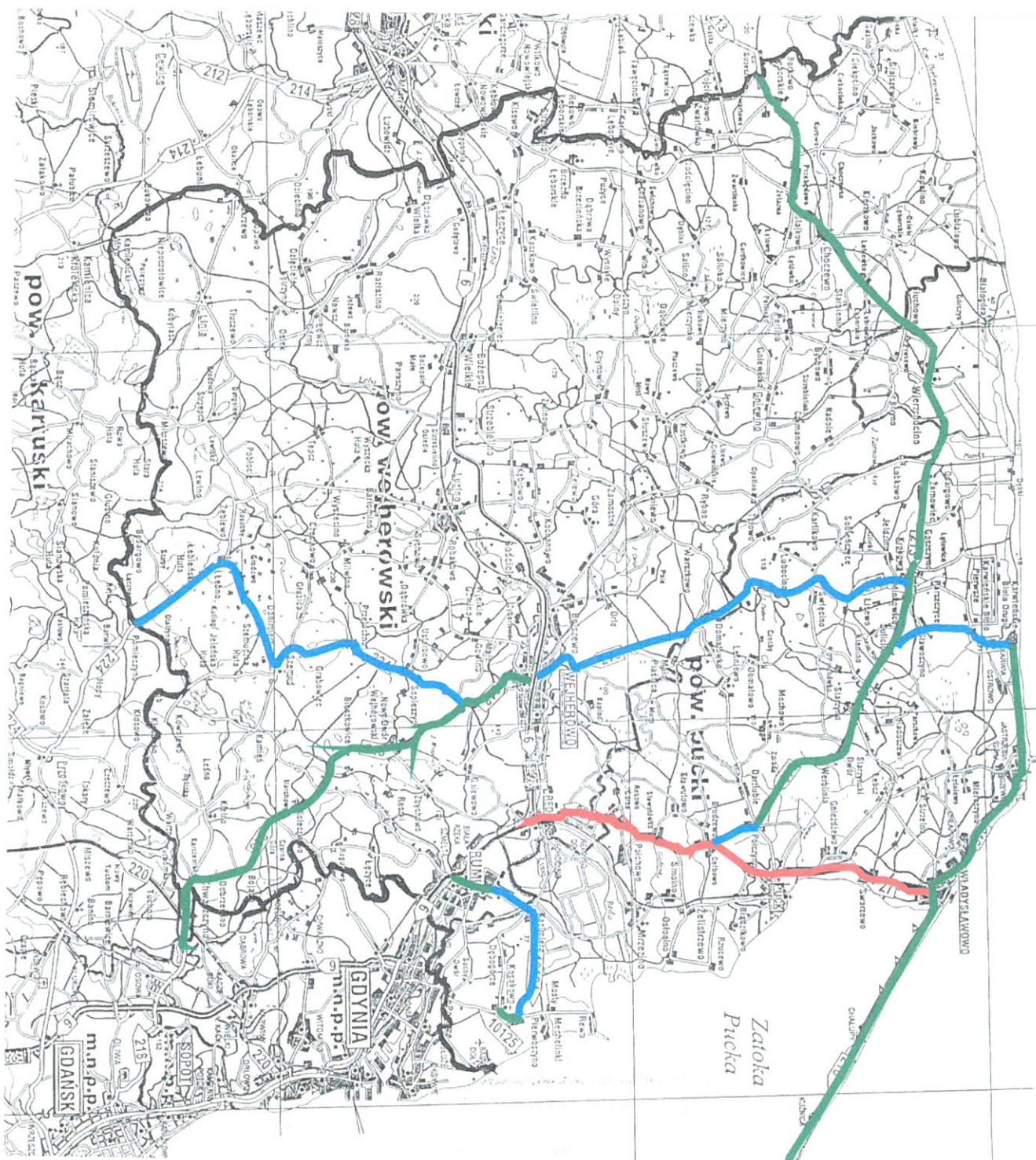
Razem długość: **61,099 km**

**WYKAZ MIEJSC, KTÓRE NALEŻY POSYPYWAĆ W CZASIE
GOŁOLEDZI**

Stan dard	Nr drogi	Nazwa odcinka	Kilometraż	Długość	Rodzaj miejsc
II	216	Reda - Hel odc. Reda - Władysławowo	0+000 - 22+665	22,665	cała długość
			RAZEM:	22,665	
III	213	Słupsk-Celbowo odc. Borkowo Lęborskie - Połczyno	61+900 - 62+100	0,200	łuki,skrzyż.PK,
			62+800 - 64+800	2,000	łuki, przejazd kol.
			65+400 - 65+600	0,200	skrzyż.,łuki,
			67+100 - 67+700	0,600	skrzyż.,łuki,
			68+400 - 68+900	0,500	łuki,
			68+900 - 69+300	0,400	łuki,
			70+000 - 71+300	1,300	skrzyż.,łuki,miejsc
			72+600 - 74+800	2,200	skrzyż.,łuki,miejsc
			75+450 - 75+570	0,120	przejazd kol.,
			77+000 - 77+100	0,100	skrzyż.,
			77+700 - 77+900	0,200	skrzyż.,łuki,PKS,
			78+500 - 78+700	0,200	łuki,
			79+100 - 80+200	1,100	wzniesien.,skrzyż.
			83+000 - 84+100	1,100	łuki,most,PKS,
			85+200 - 85+300	0,100	skrzyż.,PKS,
			85+400 - 87+100	1,700	skrzyż.łuki,PKS,
			87+700 - 87+900	0,200	łuki,
			88+100 - 88+300	0,200	skrzyż.,PKS,
			89+600 - 91+000	1,400	wznies.,skrzyż.,
			91+300 - 92+800	1,500	PKS, t.zabudow., t.zabud.,skrzyż.,łu- ki, PKS,
			93+500 - 94+300	0,800	skrzyż.,PKS,
			95+000 - 96+200	1,200	skrzyż.,PKS,
			97+500 - 97+716	0,216	skrzyżowanie.
			RAZEM:	17,536	
III	216	Reda - Hel odc. Władysławowo - Hel	22+665 - 56+715	34,050	Cała długość
			RAZEM:	34,050	
III	101	Rewa - Pogórze	4+910 - 6+040	1,130	miejscowości, łuki,przyst.MPK, skrzyżowanie
			RAZEM:	1,130	
III	215	Władysławowo - Sulicice odc. Władysławowo - Karwia	0+000 - 5+435	5,435	skrzyż.,PKS,łuki,
			6+135 - 9+635	3,500	skrzyż.,PKS,łuki,
			9+835 - 10+535	0,700	łuki,
			11+335 - 11+535	0,200	skrzyż.,PKS
			12+535 - 12+735	0,200	skrzyż.,PKS,łuki,
			13+035 - 13+425	0,400	miejscowości,

			13+635 - 13+835 14+435- 15+035	0,200 0,600	łuki, miejscowości,
			RAZEM:	11,235	
III	218	Gdańsk - Wejherowo	6+200 - 6+500	0,300	łuk
			6+900 - 7+300	0,400	łuk, skrzyżowanie
			8+200 - 8+600	0,400	wzniesienie, łuk
			9+150 - 9+450	0,300	łuk
			9+660 - 10+500	0,840	łuk, wzniesienie
			11+400 - 11+600	0,200	PKS
			12+100 - 12+300	0,200	PKS
			12+500 - 13+900	1,400	łuk, wzniesienie
			14+100 - 15+200	1,100	Łuk, wzniesienie
			15+300 - 16+300	1,000	łuki, wznies.,
			16+400 - 16+600	0,200	skrzyż.,
			16+700 - 17+600	0,900	łuki, przystan.,
			17+700 - 18+200	0,500	wznies., łuki,
			18+200 - 18+700	0,500	łuki, wznies., przyst
			19+400 - 19+600	0,200	łuk,
			19+700 - 19+950	0,250	przyst., łuk,
			20+000 - 20+200	0,200	wznies., łuk,
			20+500 - 20+700	0,200	łuk,
			21+000 - 21+600	0,600	łuki, wznies. skrzyż
			21+700 - 22+000	0,300	łuki, przyst.
			22+200 - 22+300	0,100	łuk, wznies.,
			22+400 - 22+700	0,300	wznies., łuki,
			23+000 - 23+700	0,200	łuk, wznies.,
			24+000 - 25+300	1,300	łuki, wznies.,
			25+600 - 26+700	1,100	wznies. łuki, skrzyż
			26+900 - 27+300	0,400	łuki, wznies.,
			27+600 - 27+800	0,200	łuk,
			27+900 - 28+100	0,200	łuk
			28+500 - 30+891	2,391	m. Wejherowo
			RAZEM:	16,181	
IV	213	Słupsk - Celbowo odc. Połczyno - Celbowo	108+100 - 109+000	1,000	Połczyno, łuki,
			109+100 - 109+500	0,400	pochylenia, łuki,
			110+500 - 110+515	0,015	skrzyżowanie
			RAZEM:	1,415	
IV	215	Władysławowo-Sulicice odc. Karwia - Sulicice	15+035- 15+285	0,250	skrzyż., PKS,
			16+735- 16+935	0,200	łuk, PKS,
			17+685- 18+135	0,450	skrzyż., łuk, PKS,
			19+535- 19+935	0,400	stromy podjazd,
			20+335- 20+805	0,470	skrzyż., p.kol. PKS
			21+535 - 21+835	0,300	łuki, PKS,
			22+185- 22+275	0,090	skrzyż.
			RAZEM:	2,160	
IV	218	Gdańsk - Krokowa odc. Wejherowo - Krokowa	30+891 - 33+713	2,822	skrzyż., spad., łuki,
			33+713- 34+413	0,700	łuki,
			35+013- 35+213	0,200	łuk,
			35+413 - 37+113	1,700	wzniesienia, łuki
			38+313 - 38+713	0,400	PKS,

			38+813 - 39+113 39+413 - 39+913 40+413 - 41+013 42+713 - 43+963 44+363- 44+913 45+213- 46+113 46+413- 47+013 47+213 - 47+713 48+113- 49+938 50+613- 50+863 52+113- 53+113	0,300 0,500 0,600 1250 0,550 0,900 0,600 0,500 1,825 0,250 1,000	łuki,wzniesienie, skrzyż.,pochylen. PKS, łuki, skrzyż.,łuki,PKS, łuki łuki, skrzyż.,łuki, skrzyż.,łuki,PKS, skrzyż.,łuki,PKS, wzniesienia, łuki, skrzyż.,łuki,
			RAZEM:	14,297	
IV	100	Rumia – Kazimierz - Pierwoszyńno	0+000 - 4+037 4+038 - 4+938 6+637 - 6+837 7+337 - 7+537 7+937 - 10+217	4,037 0,900 0,200 0,200 2,280	miejsowość skrzyż.,łuk,MPK, skrzyżowanie, skrzyżowanie, łuki,wzniesienia,
IV	224	Sopieszyno - Kartuszy	0+000 - 0+200 0+600 - 0+800 1+000 - 3+300 3+400 - 3+600 3+800 - 3+950 4+200 - 4+800 4+900 - 5+100 6+250- 6+350 6+500- 7+120 8+520- 9+100 9+750- 10+300 10+950- 11+700 12+000- 12+100 12+700- 13+600 14+810- 15+000 15+400- 15+580	0,200 0,200 2,300 0,200 0,150 0,600 0,200 0,100 0,620 0,580 0,550 0,750 0,100 0,900 0,190 0,180	skrzyż.,łuk, łuk, przyst.łuki,wznies skrzyż.,przyst., wznies.,łuk, łuki,przyst., łuk PKS łuk łuk, wzniesienie łuk, skrzyżowanie łuk, skrzyżowanie PKS Łuk, wzniesienie PKS PKS
		Odcinek utrzymywany przez RDW Kartuszy tel. 58 681 05 31	17+300- 17+800 19+180- 19+300 20+610- 20+850	0,500 0,120 0,240	Łuk, PKS PKS PKS
			RAZEM:	8,680	



STANDARD UTRZYMANIA

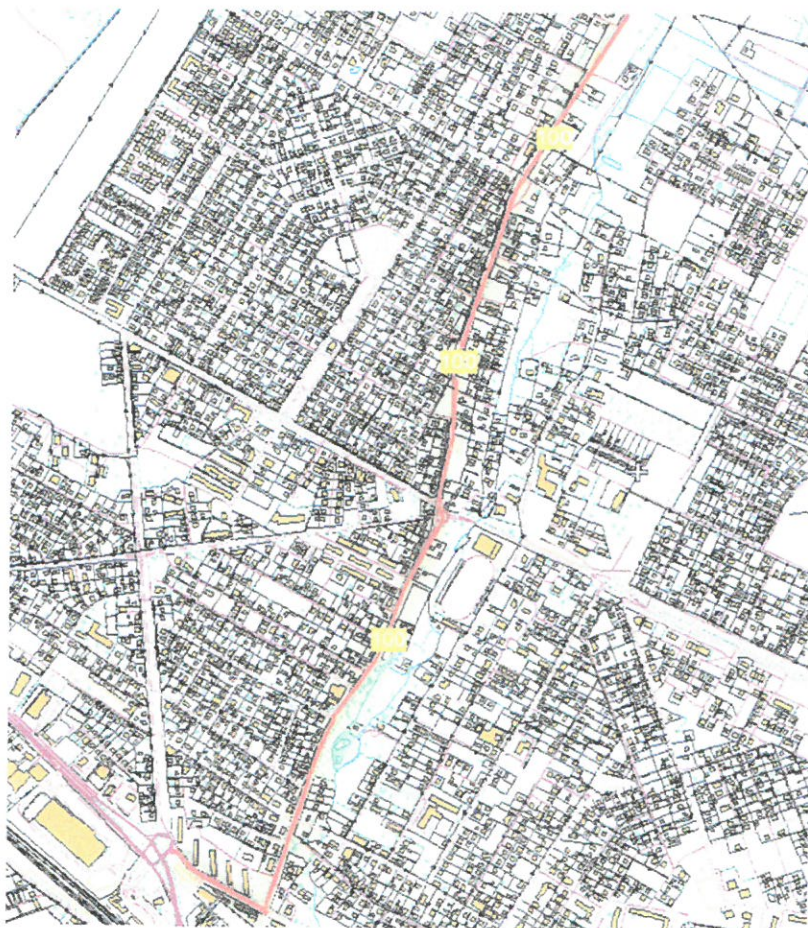
- Standard II
- Standard III
- Standard IV

REDA



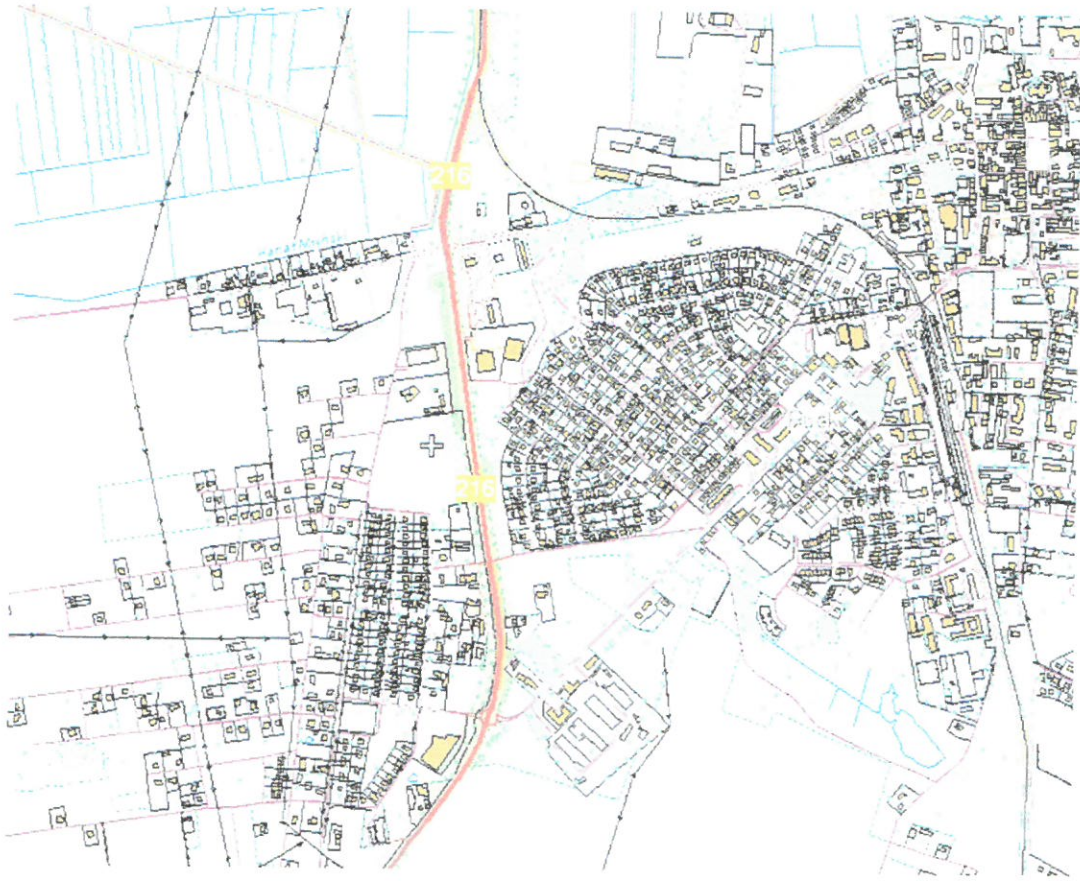
II STANDARD ZUD

RUMIA



(III STANDARD) (Zu)

PUCK



11 STANDARD RUI

WŁADYSŁAWOWO



II STANDARD ZUJ
III STANDARD ZUJ

HEL



III SIANDARI ZUI

JASTARNIA



III STANDARD (Lui)

WEJHEROWO



III STANDARD ZUL

ZIMOWE UTRZYMANIE DRÓG (ZUD)
OBEJMUJE PRACE MAJĄCE NA CELU
ZMNIEJSZENIE LUB OGRANICZENIE ZAKŁÓCEŃ
RUCHU DROGOWEGO WYWOŁANYCH TAKIMI
CZYNNIKAMI ATMOSFERYCZNYMI JAK
ŚLISKOŚĆ ZIMOWA OPADY ŚNIEGU.
DZIAŁANIA ZUD TO ŁAGODZENIE SKUTKÓW
ZIMY NA DROGACH

Wytyczne dla dyżurnego pełniącego dyżur przy zimowym utrzymaniu dróg w Rejonie Dróg Wojewódzkich w Pucku.

I. PODSTAWOWE ZASADY:

Zimowym utrzymaniem dróg objęte są drogi wojewódzkie zaliczone do poszczególnych „standardów zimowego utrzymania,,.

1. Sposób oraz zakres wykonywanych prac przy Z.U.D. określają :

- Wytyczne Zimowego Utrzymania Dróg zatwierdzone przez GDDP
- zasady standaryzacji dróg publicznych dla celów zimowego utrzymania dróg

opracowane przez GDDP W-wa z 1994 r. , przyjęte Uchwałą Zarządu Województwa Pomorskiego nr 383/2001 z dnia 15/11/2001 r.

2. Szczegółowe zasady zimowego utrzymania dróg zawarte są w Planie operatywnym Z.U.D.

Plan operatywny znajduje się w RDW Puck i ZDW Gdańsk,
Obejmuje całokształt działania na wyznaczonym terenie.

3. Zakres działania RDW obejmuje drogi wojewódzkie na terenie powiatów: puckiego i wejherowskiego.

4. Dyżury zimowe w weekendy prowadzone będą przez wyłonionego w przetargu Wykonawcę a od poniedziałku do piątku wyznaczeni pracownicy RDW Puck. Dyżury będą pełnione całodobowo, zgodnie z harmonogramem zatwierdzonym przez Kierownika jednostki RDW w Pucku.

II. SZCZEGÓŁOWE ZASADY

1. Dyżury odbywają w zależności od sytuacji pogodowej.

Każda zmiana dyżuru może być skrócona lub wydłużona, w zależności od warunków atmosferycznych i panującej sytuacji na drogach, na podstawie decyzji wydanej przez Kierownika RDW, względnie specjalnego zarządzenia.

III. OBOWIĄZKI DYŻURNEGO

1.Podstawowym obowiązkiem dyżurnego jest zabezpieczenie przejezdności na drogach objętych zimowym utrzymaniem dróg zgodnie z wytycznymi określającymi poszczególne standardy ZUD

2. Dyżurny realizuje określone zadania przy pomocy wyznaczonego sprzętu , zamówionego uprzednio do dyspozycji na określonej zmianie dyżuru.

3. Dyżurny w trakcie pełnienia dyżuru współpracuje ściśle z jednostkami mającymi wpływ na właściwe prowadzenie robót przy zimowym utrzymaniu dróg wg wykazu osób odpowiedzialnych za przebieg „Akcji Zima” oraz ze wszystkimi użytkownikami dróg mogącymi dostarczyć informacji o aktualnym stanie dróg przez nich uczęszczanych.

IV. PODSTAWOWE CZYNNOŚCI DYŻURNEGO

1. Dyżurny w trakcie pełnienia swego dyżuru prowadzi niezbędną dokumentację , na podstawie której można określić : przebieg dyżuru, podjęte czynności przez dyżurnego , prace sprzętu , osiągnięte efekty w ZUD oraz utrudnienia na drogach powstałe w trakcie pełnienia dyżuru, inne zdarzenia mające wpływ na zjawiska występujące na drogach.
2. Dyżurny kieruje sprzętem do wykonania zadań związanych z ZUD stosując zasadę kolejności i zgodnie ze standardami zimowego utrzymania dróg.
3. W przypadku zaistnienia innych zagrożeń na drodze , powstałych na skutek zjawisk atmosferycznych lub innych zdarzeń , dyżurny zobowiązany jest do ich usunięcia przy pomocy sprzętu będącego w jego dyspozycji lub innym sprzętem wezwanym wg potrzeb.

V. PODSTAWOWE DOKUMENTY PRZY ZUD

1. "Dziennik pracy przy zud ,, w którym dyżurny prowadzi zapis całego przebiegu dyżuru : ludzi i sprzętu na swojej zmianie oraz zdaje relacje dyżurnemu następnej zmiany potwierdzając to podpisem .

W "Dzienniku ,, -kolejno notuje się :

- data dyżuru , imię i nazwisko dyżurnego , szczegółowy przebieg dyżuru –opis
- rodzaj wezwanego pojazdu/sprzętu , imię i nazwisko kierowcy (operatora)
- godziny : wezwania , stawienia się do pracy , rozpoczęcia pracy , zakończenia pracy , ilość godzin pracy efektywnej lub dyżuru na Bazie
- przebieg wyznaczonej trasy drogi i rodzaj wykonywanej pracy tzn. likwidacja gołoledzi , odśnieżanie bądź dyżur w bazie

Na podstawie „Dziennika ,, dyżurny potwierdza wykonawcy jego dokumenty pracy takie jak :

- dokument najmu sprzętu .

Każdy dokument jest podpisany i opieczetowany z uwidocznieniem godzin pracy / rodzaju czynności i dyżuru przy ZUD .

Rejon Dróg Wojewódzkich dysponuje samochodami i sprzętem pochodzącym z wynajmu , przyjętym do pracy w RDW na podstawie przetargu .

Z każdym kontrahentem są zawarte UMOWY.

2. Meldunki ZUD - o stanie dróg , ilości sprzętu , stan pogody przekazywane są do ZDW Gdańsk drogą elektroniczną (poprzez Serwis Zimowy) lub telefonicznie.

Meldunki podaje się wg stanu na :

godz. 06.00 (przekazanie do ZDW do 06.30)

godz. 10.00 (przekazanie do ZDW do 10.30)

godz. 13.00 (przekazanie do ZDW do 13.30)

godz. 18.00 (przekazanie do ZDW do 18.30)

Jednym z podstawowych elementów współpracy pomiędzy dyżurnymi RDW a ZDW Gdańsk są aktualne prognozy pogody oraz inne ostrzeżenia o warunkach atmosferycznych otrzymywanych z Instytutu Meteorologii.

Informacje te są podstawą do wezwania odpowiedniej ilości sprzętu i pełnienia dyżuru w wymaganym wymiarze godzin.

Terminy odbioru prognozy pogody:

- porannej – do godz. 6.00
- popołudniowej – do godz. 13.00

Puck 2017-10