

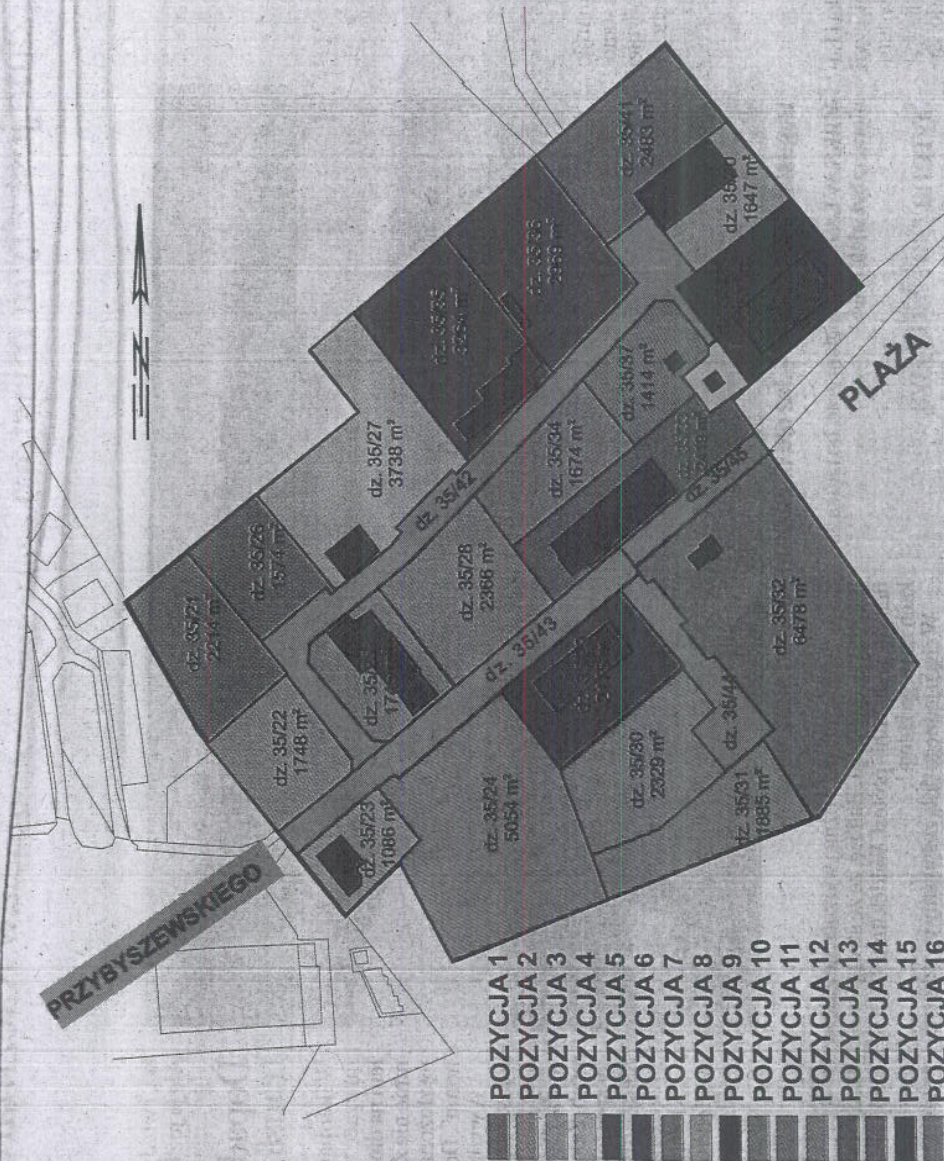
TRÓJMIASTO reklama



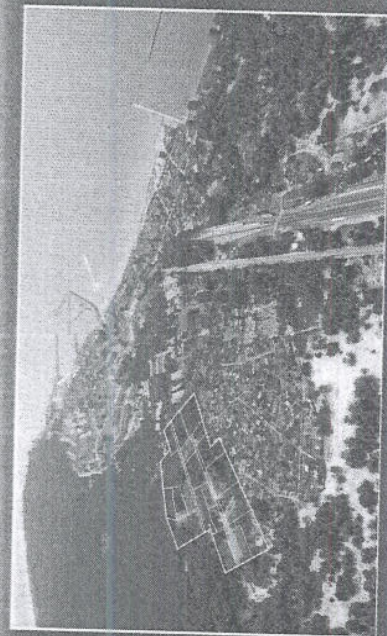
AGENCJA
MIĘDZYMIEJSKOWEGO

ATRAKCYJNE NIERUCHOMOŚCI NA HELU

PRZYBYSZEWSKIEGO



32258679



Pozycja 1 działka numer 35/21 i 35/26
pow. 0,3788 ha cena wywoławcza 2 750 000 zł

Pozycja 2 działka numer 35/22
pow. 0,1748 ha cena wywoławcza 1 300 000 zł

Pozycja 3 działka numer 35/23
pow. 0,1086 ha cena wywoławcza 700 000 zł

Pozycja 4 działka numer 35/27
pow. 0,3738 ha cena wywoławcza 2 300 000 zł

Pozycja 5 działka numer 35/35
pow. 0,3264 ha cena wywoławcza 2 100 000 zł

Pozycja 6 działka numer 35/36
pow. 0,2989 ha cena wywoławcza 2 000 000 zł

Pozycja 7 działka numer 35/41
pow. 0,2483 ha cena wywoławcza 1 800 000 zł

Pozycja 8 działka numer 35/40
pow. 0,1647 ha cena wywoławcza 1 200 000 zł

Pozycja 9 działka numer 35/39
pow. 0,2357 ha cena wywoławcza 1 600 000 zł

Pozycja 10 działka numer 35/34
pow. 0,1674 ha cena wywoławcza 1 300 000 zł

Pozycja 11 działka numer 35/37
pow. 0,1414 ha cena wywoławcza 1 000 000 zł

Pozycja 12 działka numer 35/25 i 35/28
pow. 0,4111 ha cena wywoławcza 2 800 000 zł

Pozycja 13 działka numer 35/33
pow. 0,2419 ha cena wywoławcza 2 000 000 zł

Pozycja 14 działka numer 35/32
pow. 0,6478 ha cena wywoławcza 4 000 000 zł

Pozycja 15 działka numer 35/29
pow. 0,2175 ha cena wywoławcza 2 000 000 zł

Pozycja 16 działka numer 35/24, 35/30 i 35/31
pow. 0,9268 ha cena wywoławcza 6 000 000 zł

Przetarg odbędzie się 12 lutego 2013 roku

www.amw.com.pl

szczegóły: marketing.gdynia@amw.com.pl; tel. +48 58 712 24 40