

Sprawozdanie z działalności Zarządu
Portu Morskiego Hel KOGA Sp. z o.o.
z siedzibą w Helu w roku 2018.

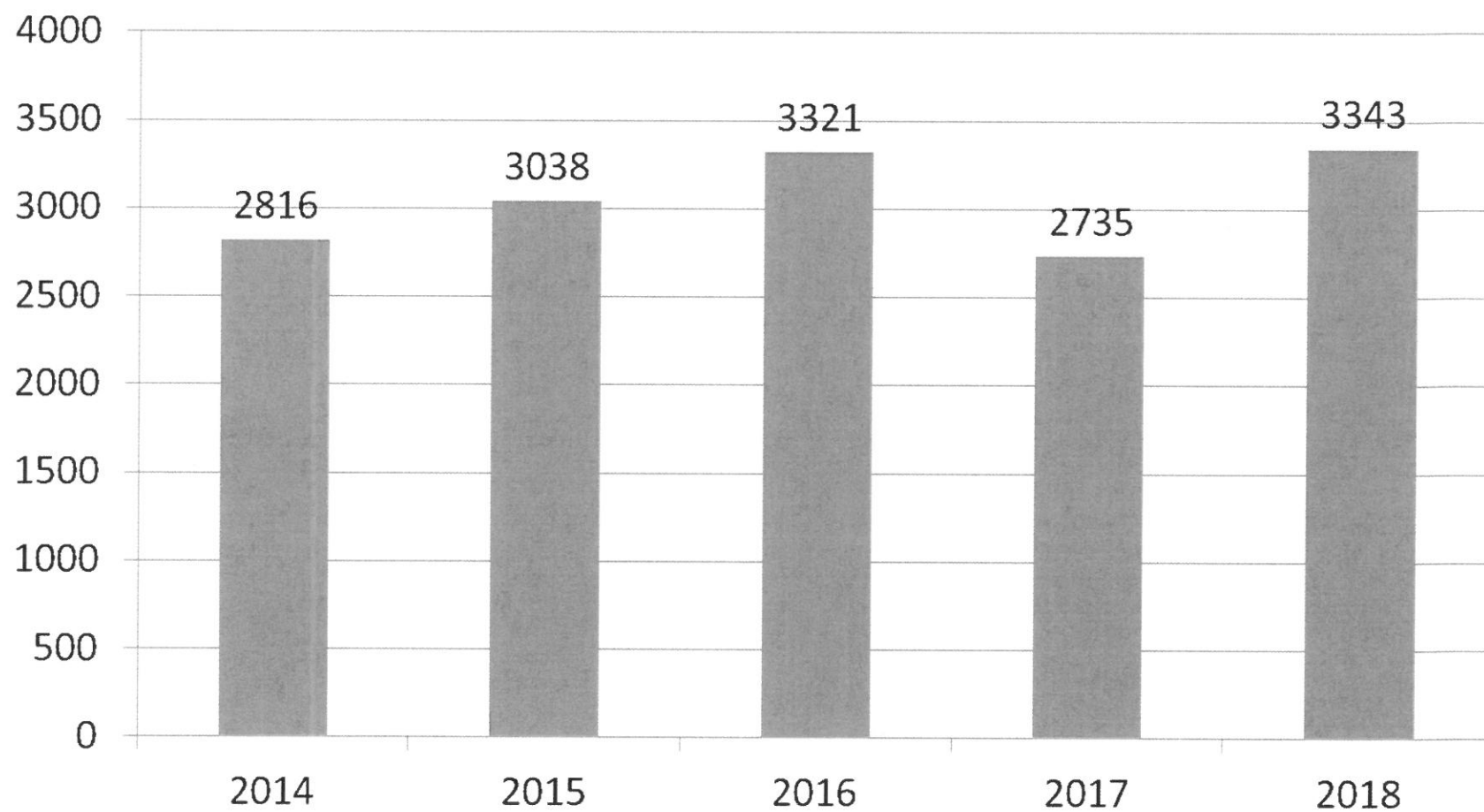
Przedmiotem działalności podmiotu zarządzającego Morskim Portem w Helu jest:

- 1) zarządzanie nieruchomościami i infrastrukturą portową,
- 2) prognozowanie, programowanie i planowanie rozwoju portu,
- 3) budowa, rozbudowa, utrzymywanie i modernizacja infrastruktury portowej,
- 4) pozyskiwanie nieruchomości na potrzeby rozwoju portu,
- 5) świadczenie usług związanych z korzystaniem z infrastruktury portowej,
- 6) zapewnienie dostępu do portowych urządzeń odbiorczych odpadów ze statków w celu przekazania ich do odzysku lub unieszkodliwiania.

Działalność mariny jachtowej.

- Ilość wejść jednostek turystycznych na postój minimum dobowy w 2018 roku - 3343

Działalność mariny jachtowej







Ruch pasażerski

- Żegluga Gdańska
 - Hel - Gdynia ok. 34 000 pasażerów w każdą stronę,
 - Hel - Sopot ok. 13 000 pasażerów w każdą stronę,
 - Hel - Gdańsk ok. 26 000 pasażerów w każdą stronę.
 - Razem w roku 2018 przewiezionych ok. 141 tysięcy pasażerów.

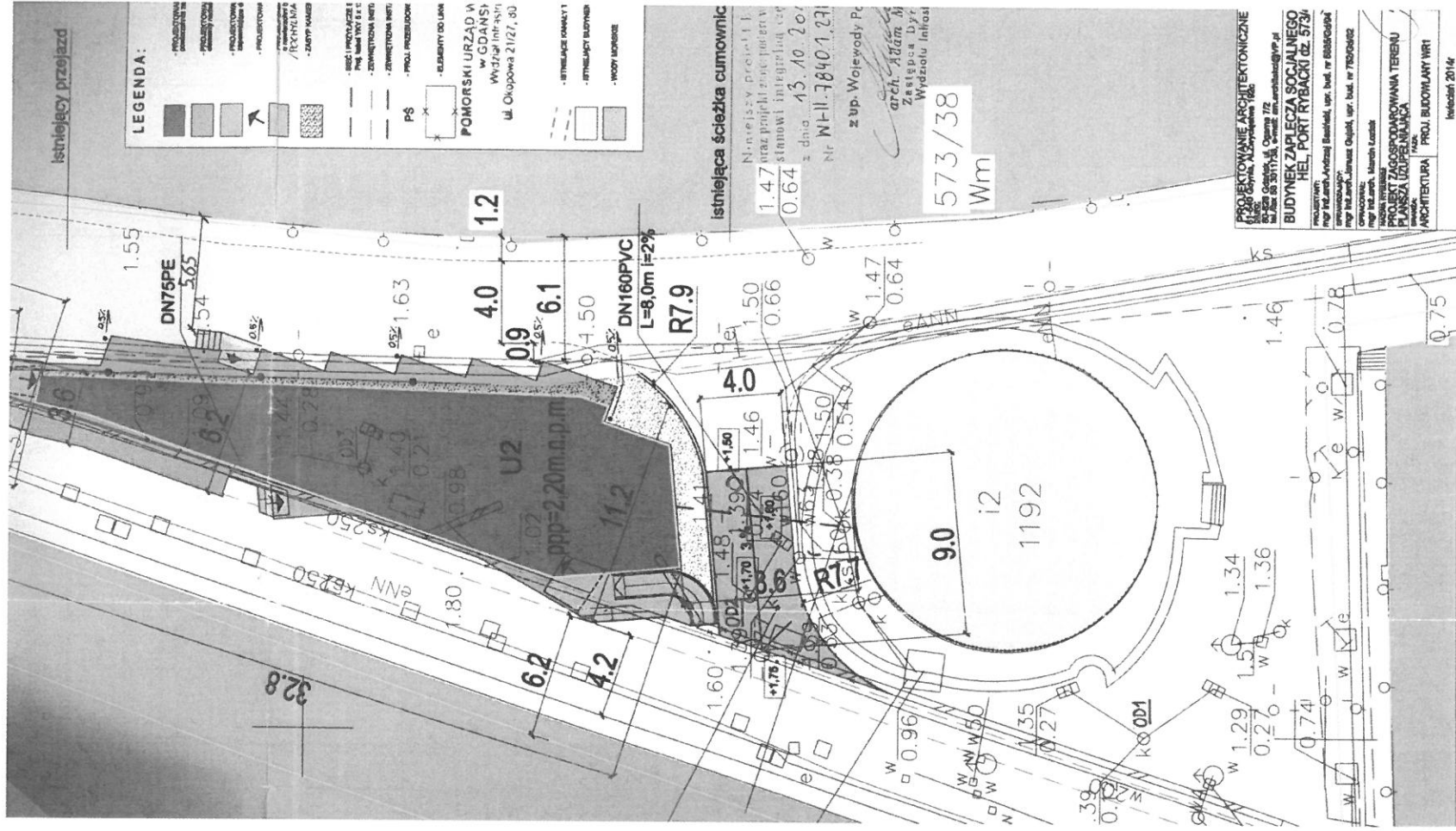
Ruch pasażerski

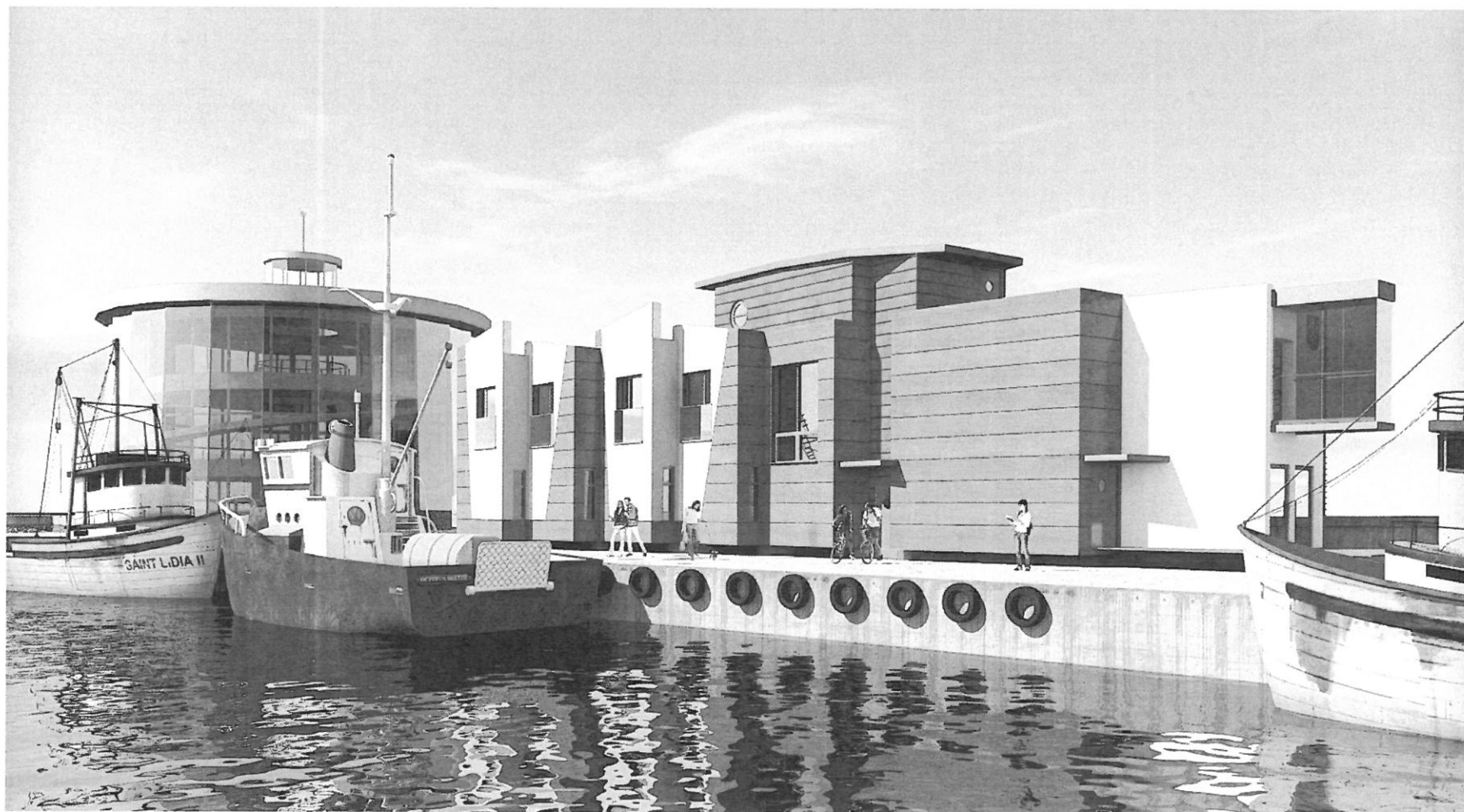
- Stałe połączenie na linii Hel – Jastarnia realizowane przez dwóch amatorów.
- Jednostki Nautic i Magdalena
- Jednostki Nautic - ok. 2 000 pasażerów w tym ok. 30 % z Helu

Ruch pasażerski

- Jednostka Star One, Puck – Hel co niedzielę.

- Aplikacja do Programu współpracy Transgranicznej Polska-Rosja 2014-2020 o 500 000 euro.
- Wniosek w partnerstwie z Gminą Jastarnia i miastem Zielenogradsk z Obwodu Kaliningradskiego.
- Baltic Amber Coast – part III. Development of tourism infrastructure in the coastal areas of Zielenogradsk, Jastarnia and Hel





- Projekt INCONE60 prowadzony przez Instytut Morski w Gdańsku - wykorzystanie międzynarodowej drogi wodnej E60 do połączenia portów lokalnych w regionie Południowego Bałtyku.
- Projekt wpisuje się politykę rozwoju żeglugi śródlądowej i ma na celu opracowanie koncepcji stworzenia alternatywnej trasy transportowej wzdłuż międzynarodowej drogi wodnej E60 i połączenie jej z siecią innych śródlądowych dróg wodnych - E30, E40 i E70.

Obsługa sektora rybackiego

- Wyładunki prowadzone na terenach Spółki trzy zestawy pompowe do rozładunku z kutrów.
- Wyładunki w Porcie Hel 2018 rok – 38 tys. ton, 1500 samochodów (bez Kogi-Maris)

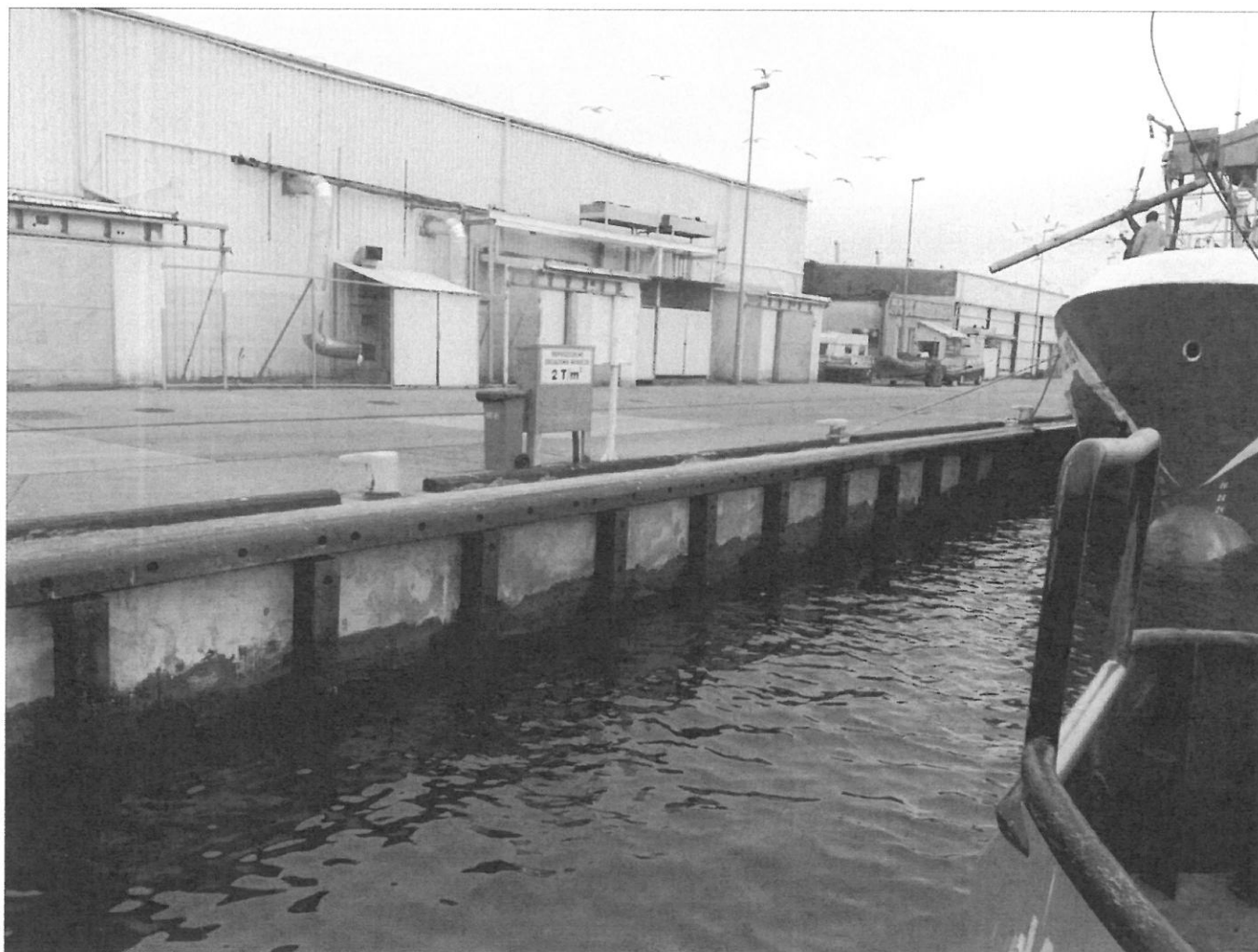




Prace remontowe i inwestycyjne w zakresie:

- wykonanie oświetlenia 200 mb wzdłuż drogi na cypel,
- wymiana oświetlenia z sodowego na metalohalogenkowe,
- wymiana linii kablowej 15kV na odcinku 350 mb pomiędzy stacjami T-9585 do T- 9586,
- 180.000 zł netto

- remont linii cumowniczej Nabrzeża Wyposażeniowego - 430.488 zł netto



Zagospodarowanie nieruchomości Spółki

Oddawanie w dzierżawy wieloletnie jak i roczne na sezon letni odbywa się w drodze przetargów:

- dzierżawa 187 m² przy F-nie Pd 1 tys+ VAT Kubicki
- działki uwolnione po rozbiórce biurowca,
- trzy miejsca na nabrzeżu na usytuowanie urządzeń do przeładunku ryb paszowych,
- postój szybkiej łodzi motorowej 2018-2020.

Ramowy plan działań Zarządu Portu
Morskiego Hel KOGA Sp. z o.o. z
siedzibą w Helu na rok 2019.

Prace remontowe

- Naprawa pomostów pływających,
- Naprawa konstrukcji falochronu,
- Remont pomostów pływających,
- Remont nabrzeża Falochronu Zachodniego,

- Przegląd pięcioletni budowli hydrotechnicznych,

- Udział w projektach finansowanych z Interreg South Baltic