

Wizualizacja zamierzeń projektu „Helski Cypel”

(v.2010 r)

(wykorzystanie przestrzeń, szlaki komunikacyjne, pomosty, budynek)

Istotnym, finalnym komponentem Kampanii „Helski Cypel” było opracowanie graficznych projektów, które zobrazowały by uzgodnione na spotkaniach sposoby zagospodarowania terenu, przebiegu komunikacyjnych szlaków, architektury planowanych obiektów. Zadania podjął się Pan mgr. inż. arch. **Tomasz Karpowicz** i jego pracownia projektowa **ARCHITEKA**.

Rzeczywistość poganiała. W rejonie cypla, na jego siedliskach wydmych obserwowano co raz więcej zniszczeń. Chronione, priorytetowe siedlisko wydmy szarych na obszarach Natura 2000 stopniowo ulegało postępującej degradacji. Niszcząc rodzimą roślinność wydeptywano ścieżki, używano tego miejsca jako toalety i przebieralnie. Krajobraz niszczyły instalacje reklam. Rozrastały się polacie porośnięte inwazyjnymi gatunkami – szczególnie róża pomarszczoną i wierzbą kaspijską, tłumiąc gatunki flory właściwej dla natury siedliska.





Spotkania i prace studialne na projektem odbywano głównie w Stacji Morskiej IOUG w Helu. Starano się pogodzić wszelkie oczekiwania stron, nie rezygnując z potrzeb utrzymania regionalnego stylu i doświadczeń jakie płynęły z innego, realizowanego w Helu projektu FRUG i UG w rejonie tzw. Małej Plaży znanego pod nazwą „Park Wydmowy”. Dbano zatem z jednej strony o zastosowanie sprawdzonych już rozwiązań praktycznych i technologii, a z drugiej unikano nieznośnego w miejscowościach nadmorskich architektonicznego eklektyzmu.

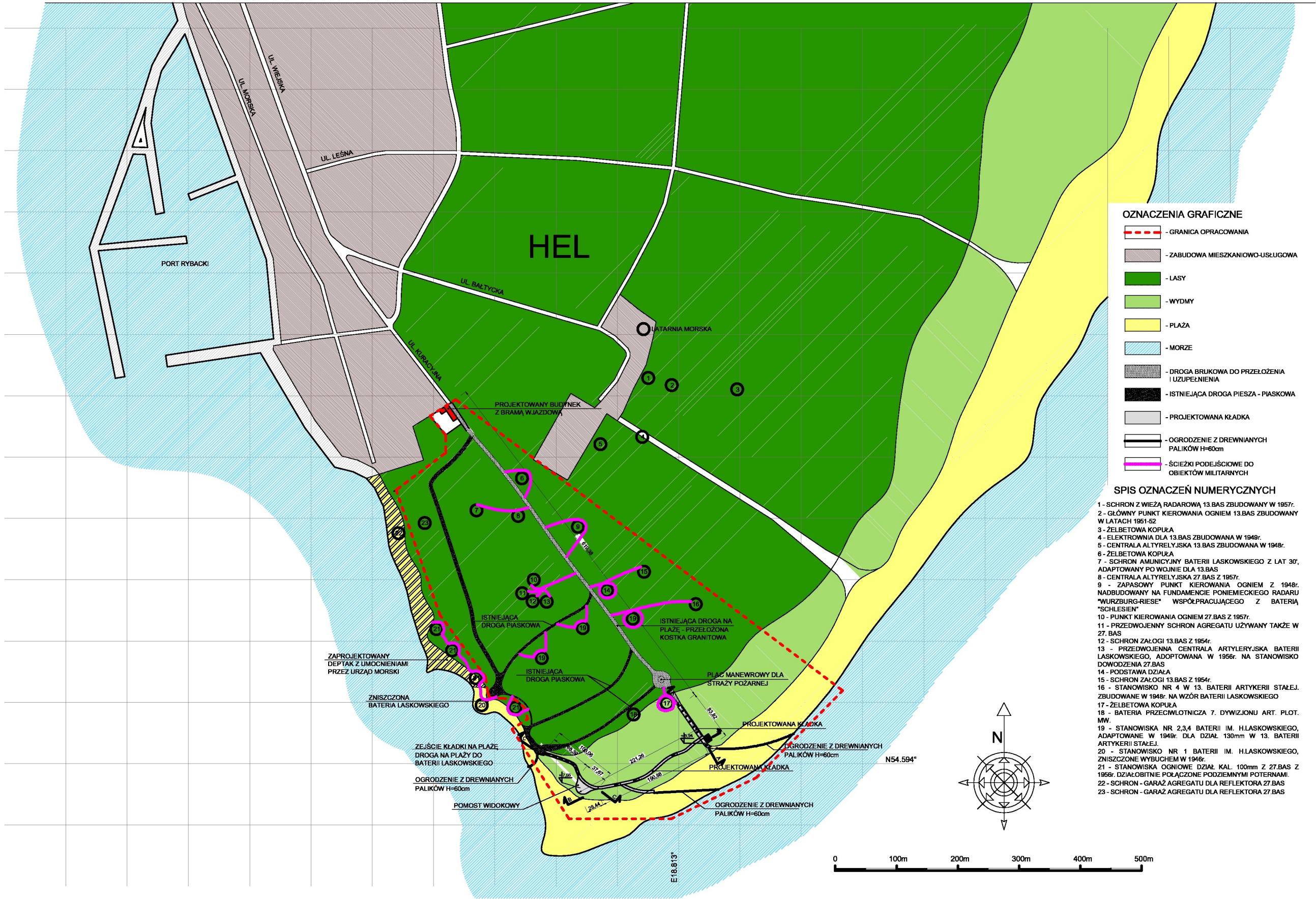
Największymi wyzwaniami było odpowiednie wytyczenie wygrodzeń i pomostów spacerowych ukierunkowujących ruch pieszych poza najbardziej wrażliwe przyrodniczo fragmenty obszaru, odwodzących spacerowiczów m.in. od częstego płoszenia odpoczywających na samym końcu cypla ptaków. Planowano, że konstrukcja pomostów będzie tożsama z zastosowaną na „Parku Wydmowym”.

Niemniej trudne było pogodzenie wszystkich oczekiwanych funkcji dla budynku ulokowanym u wejścia do strefy chronionej ZPK „Helski Cypel”. Projektant musiał brać pod uwagę militarną specyfikę lokalizacji obiektu, wymogi źródła finansującego co do pro-przyrodniczego jego użytkowania a także (z drugiej strony) wyrażane przez władze miasta ich ekonomiczne oczekiwania wobec części jego kubatury.

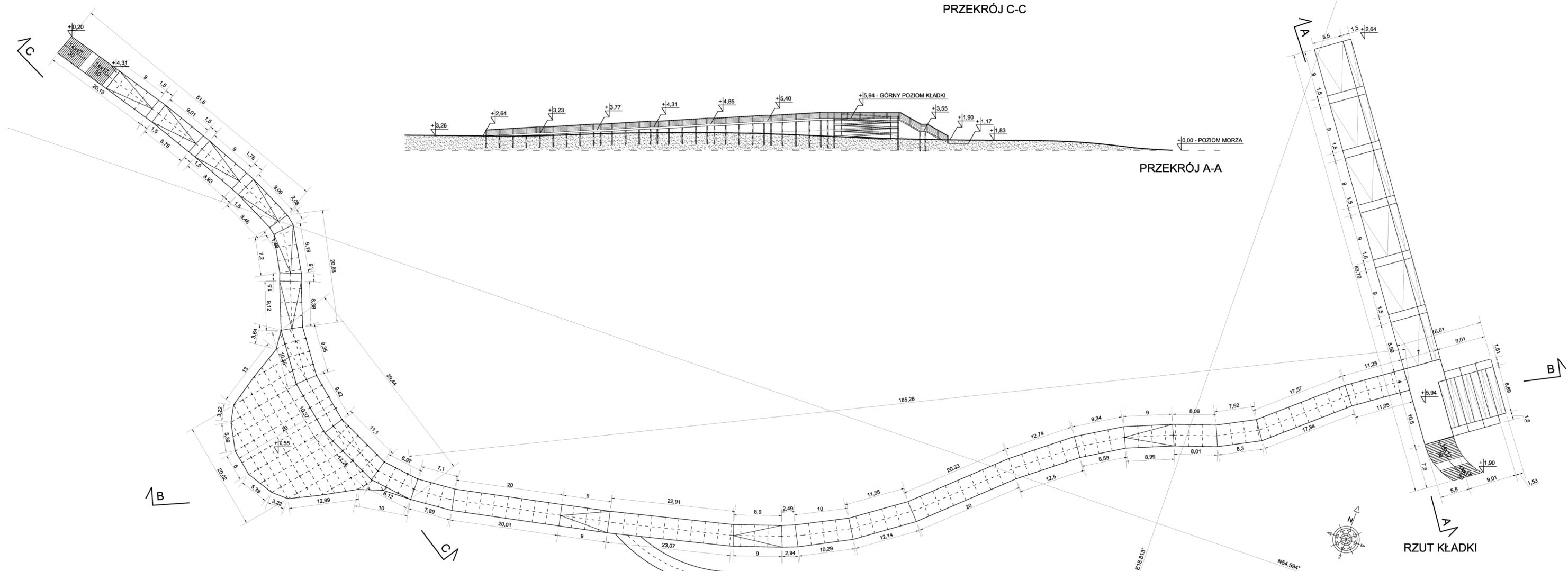
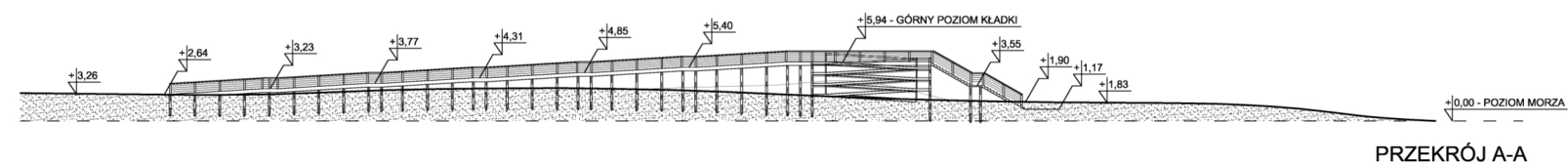
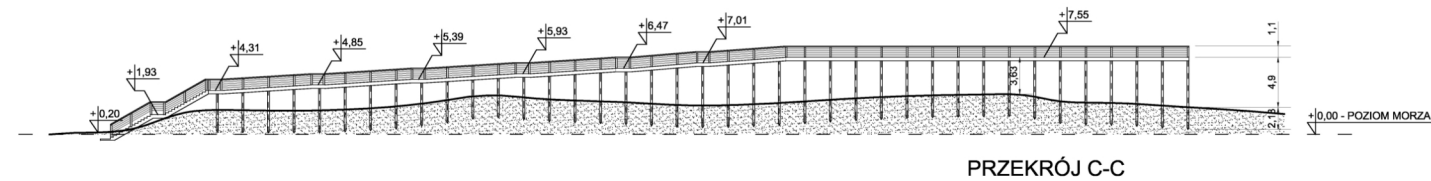
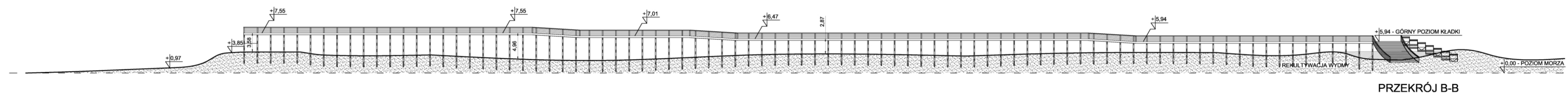
Poniżej zamieszczamy wybrane plansze ilustrujące zamierzenia projektu. Przy okazji dziękujemy ich twórcom za szybkie tempo realizacji oraz twórcze i rzetelne rozwinięcie naszych pomysłów.

Krzysztof Skóra

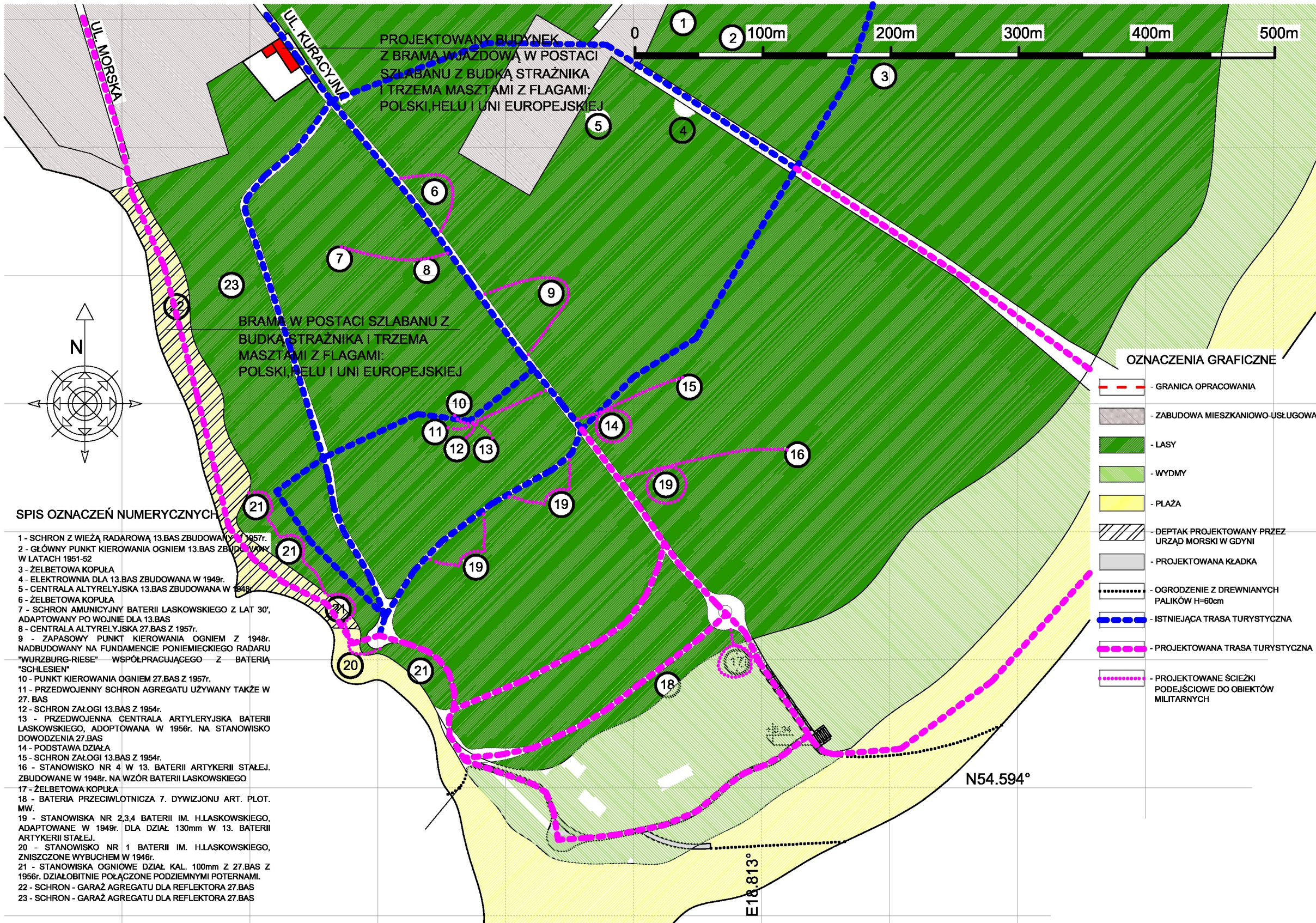
PROJEKT ZAGOSPODAROWANIA CYPLA



PROJEKT KŁADKI



PROJEKT KOMUNIKACJI



WIZUALIZACJA 1 - W KIERUNKU MORZA

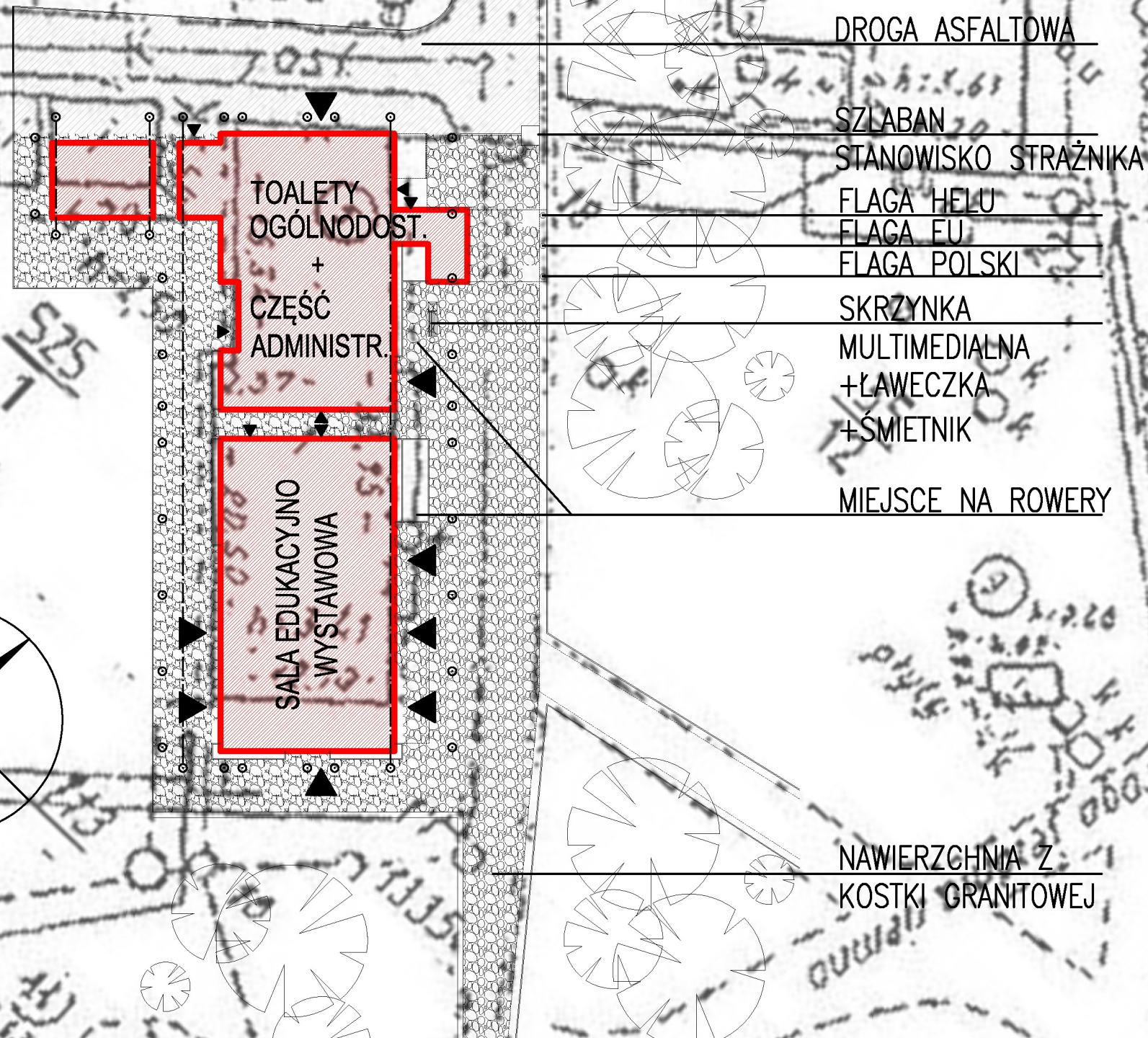
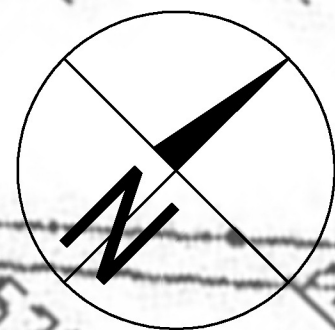


PRACOWNIA PROJEKTOWA ARCHITEKA
GDAŃSK 80-172 GPNT UL. TRZY LIPY 3 TEL.696 022 373
NIP 578 278 11 83 www.architeka.net architeka@onet.eu
TOMASZ KARPOWICZ

autorzy
opracowania:

mgr inż. arch. Tomasz Karpowicz
mgr inż. arch. Marcin Molenda
mgr inż. arch. Karolina Pilichowska

PROJEKT ZAGOSPODAROWANIA TERENU

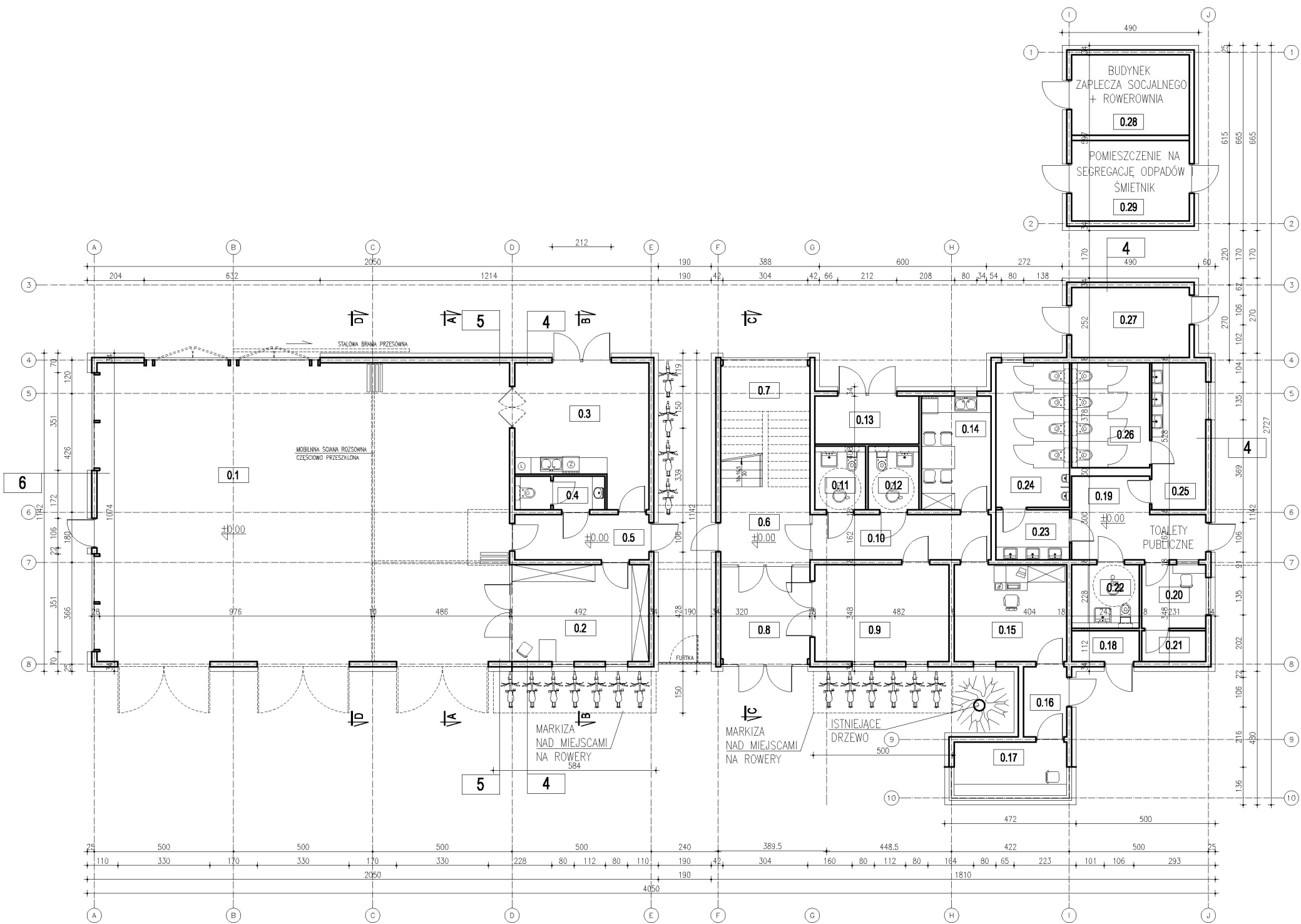


PRACOWNIA PROJEKTOWA ARCHITEKA
GDAŃSK 80-172 GPNT UL. TRZY LIPY 3 TEL. 696 022 373
NIP 578 278 11 83 www.architeka.net architeka@onet.eu
TOMASZ KARPOWICZ

autorzy
opracowania:

mgr inż. arch. Tomasz Karpowicz
mgr inż. arch. Marcin Molenda
mgr inż. arch. Karolina Pilichowska

RZUT PRZYZIEMIA



ZESTAWIENIE POW. UŻYTKOWEJ PRZYZIEMIA

NR	NAZWA POMIESZCZENIA	POW.
0.1	SALA EDUKACYJNO WYSTAWNIOWA	159,2m2
0.2	PUNKT INFORMACYJNY SALT E-W. WYPOŻYCZALNIA LORNETEK	17,1m2
0.3	ZAPŁ. GASTR.-KUCH.	21,2m2
0.4	WC	3,8m2
0.5	KORYTARZ	7,8m2
0.6	KORYTARZ	8,0m2
0.7	KLATKA SCHODOWA	7,8m2
0.8	STREFA WEJŚCIOWA	11,2m2
0.9	POM. OCHRONY BOTANICZNEJ	16,8m2
0.10	KORYTARZ	10,4m2
0.11	WC DAMSKI	4,2m2
0.12	WC MĘSKI	4,2m2
0.13	POM. GOSPODARCZE	6,4m2
0.14	POM. SOCJALNE	10,2m2
0.15	POM. GOSPODARZA OBIEKTU I MONITORING OBSZARÓW PRZYROD.	14,0m2
0.16	PRZEDSIÓNEK	3,9m2
0.17	PUNKT INFORMACYJNY	7,7m2
0.18	POM. GOSPODARCZE	2,7m2
0.19	KORYTARZ	11,7m2
0.20	POM. OBSŁUGI	5,3m2
0.21	POM. GOSPODARCZE	2,6m2
0.22	WC NIEPEŁ.-PRZEWIĄL.	5,5m2
0.23	PRZEDSIÓNEK WC	4,7m2
0.24	WC MĘSKI	13,7m2
0.25	PRZEDSIÓNEK WC	10,2m2
0.26	WC DAMSKI	10,6m2
0.27	KOTŁOWNIA	10,6m2
0.28	ZAPŁ.SOC.+ROWEROWNIA	12,6m2
0.29	SEGREGACJA ODPADÓW,ŚMIETNIK	12,6m2
RAZEM		416,7m2

POWIERZCHNIA ZABUDOWY 516,6m2



RZUT PRZYZIEMIA

4	ISTNIEJĄCA ŚCIANA BUDYNKU
5	WĘŁNA MINERALNA GR.12cm
6	ŚCIANA W KONSTRUKCJI RYGLOWEJ

4	ISTNIEJĄCA ŚCIANA BUDYNKU
5	WĘŁNA MINERALNA GR.12cm
6	OKŁADZINA ELEWACYJNA Z BLACHY RDZEWIEJĄCEJ

4	ISTNIEJĄCA ŚCIANA BUDYNKU
5	WĘŁNA MINERALNA GR.12cm
6	OKŁADZINA ELEWACYJNA Z BLACHY RDZEWIEJĄCEJ

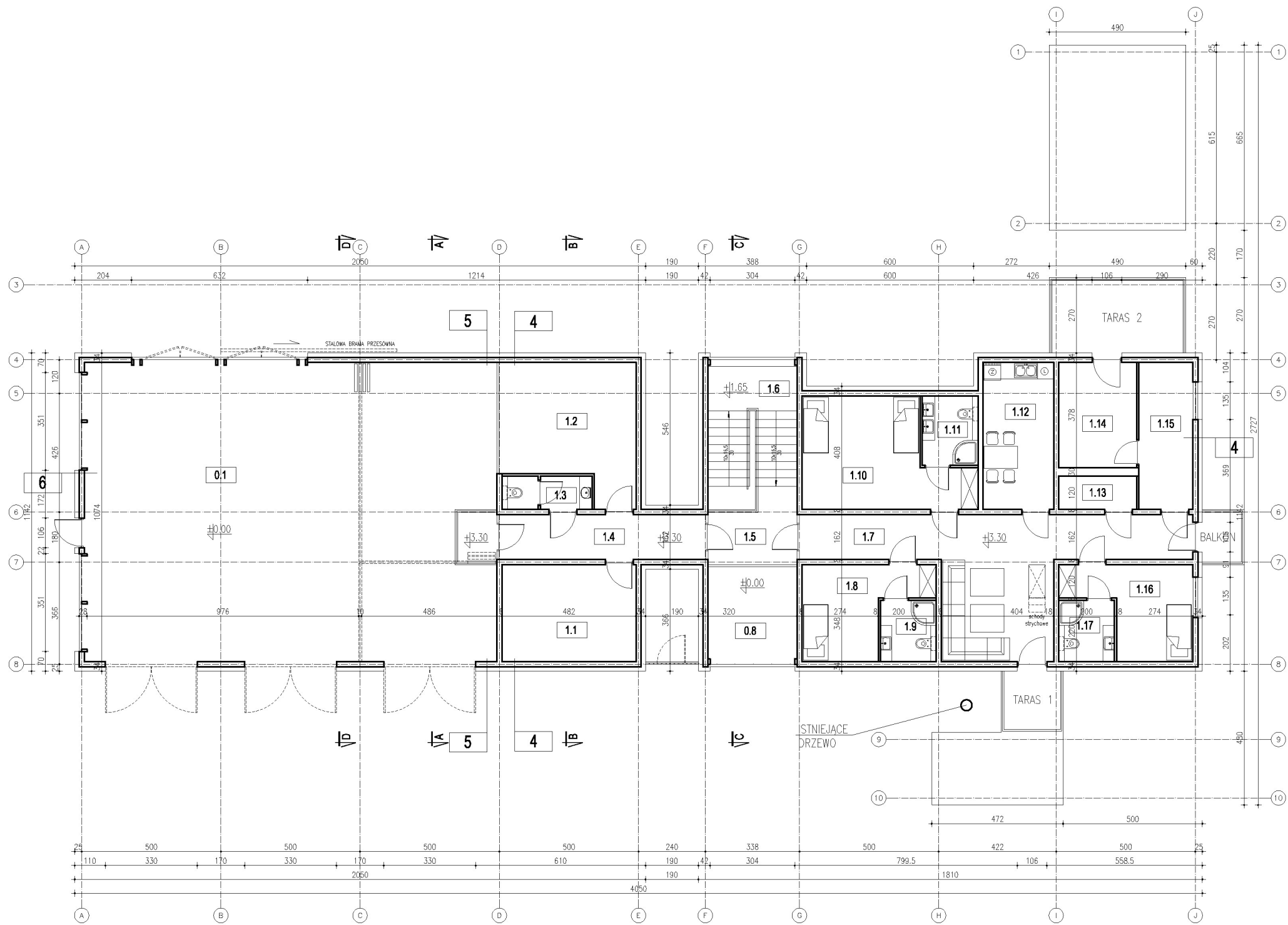


PRACOWNIA PROJEKTOWA ARCHITEKA
GDAŃSK 80-172 GPNT UL. TRZY LIPY 3 TEL.696 022 373
NIP 578 278 11 83 www.architeka.net architeka@onet.eu
TOMASZ KARPOWICZ

autorzy
opracowania:

mgr inż. arch. Tomasz Karpowicz
mgr inż. arch. Marcin Molenda
mgr inż. arch. Karolina Pilichowska

RZUT PIĘTRA



ZESTAWIENIE POW. UŻYTKOWEJ I PIĘTRA		
NR	NAZWA POMIESZCZENIA	POW.
1.1	POM. TECHNICZNE	16,8m2
1.2	PRACOWNIA EDUKACYJNA	21,6m2
1.3	WC	3,8m2
1.4	KORYTARZ	12,0m2
1.5	KORYTARZ	8,0m2
1.6	KLATKA SCHODOWA	7,8m2
1.7	KORYTARZ	37,7m2
1.8	POKÓJ EDUKATORSKI	12,0m2
1.9	ŁAZIENKA	4,4m2
1.10	POKÓJ WOLONTARIUSZY	20,4m2
1.11	ŁAZIENKA	5,0m2
1.12	POM. SOCJALNE	13,4m2
1.13	POM. GOSPODARCZE	3,4m2
1.14	SUSZARNIA	10,6m2
1.15	PRAŁNIA	10,2m2
1.16	POKÓJ EDUKATORSKI	12,0m2
1.17	ŁAZIENKA	4,4m2
TARAS 1		4,3m2
TARAS 2		12,2m2
BALKON		2,5m2
RAZEM		203,5m2

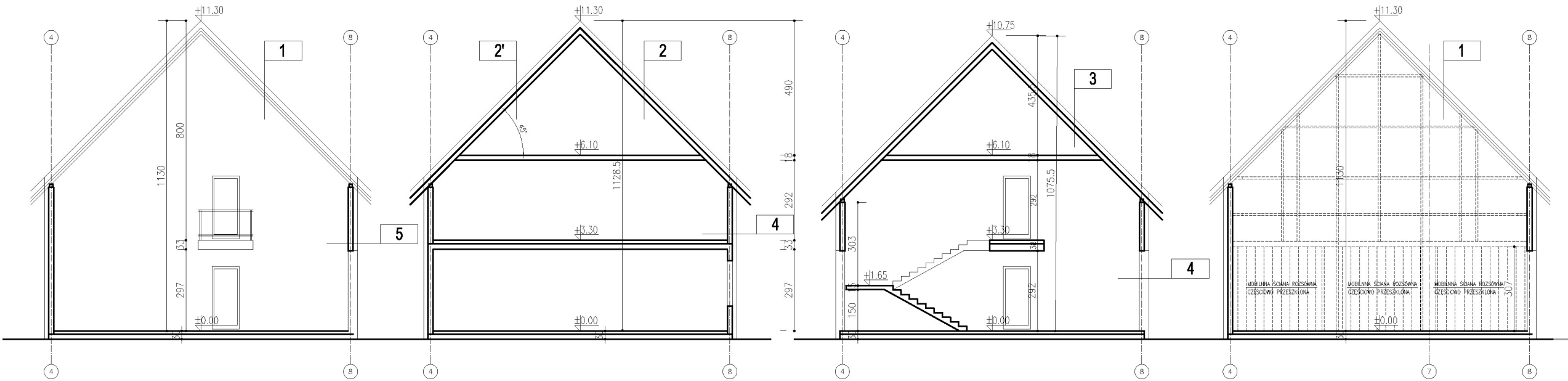
RZUT PIĘTRA

4	ISTNIEJĄCA ŚCIANA BUDYNKU WEŁNA MINERALNA GR.12cm ŚCIANA W KONSTRUKCJI RYGLOWEJ
---	---

5	ISTNIEJĄCA ŚCIANA BUDYNKU WEŁNA MINERALNA GR.12cm OKŁADZINA ELEWACYJNA Z BLACHY RDZEWIEJĄCEJ
---	--

6	PROJEKTOWANA ŚCIANA BUDYNKU WEŁNA MINERALNA GR.12cm OKŁADZINA ELEWACYJNA Z BLACHY RDZEWIEJĄCEJ
---	--

PRZEKROJE I ELEWACJE

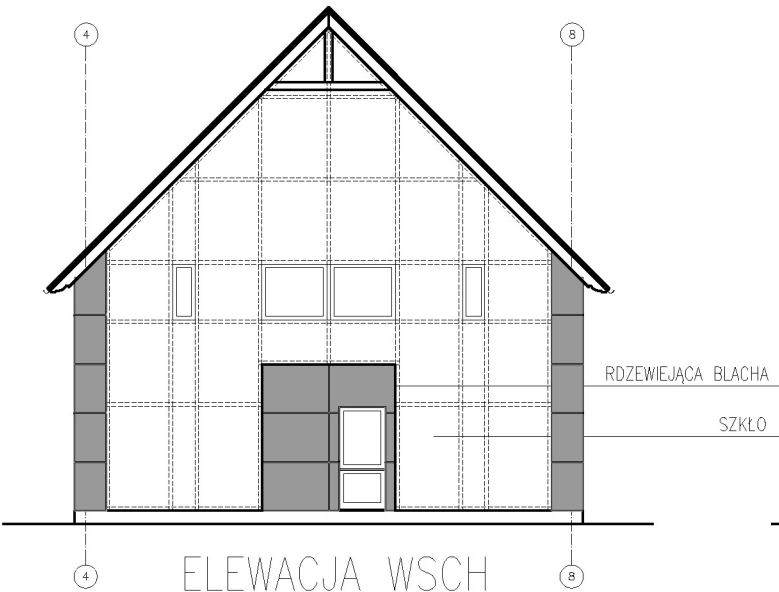


PRZEKRÓJ A-A

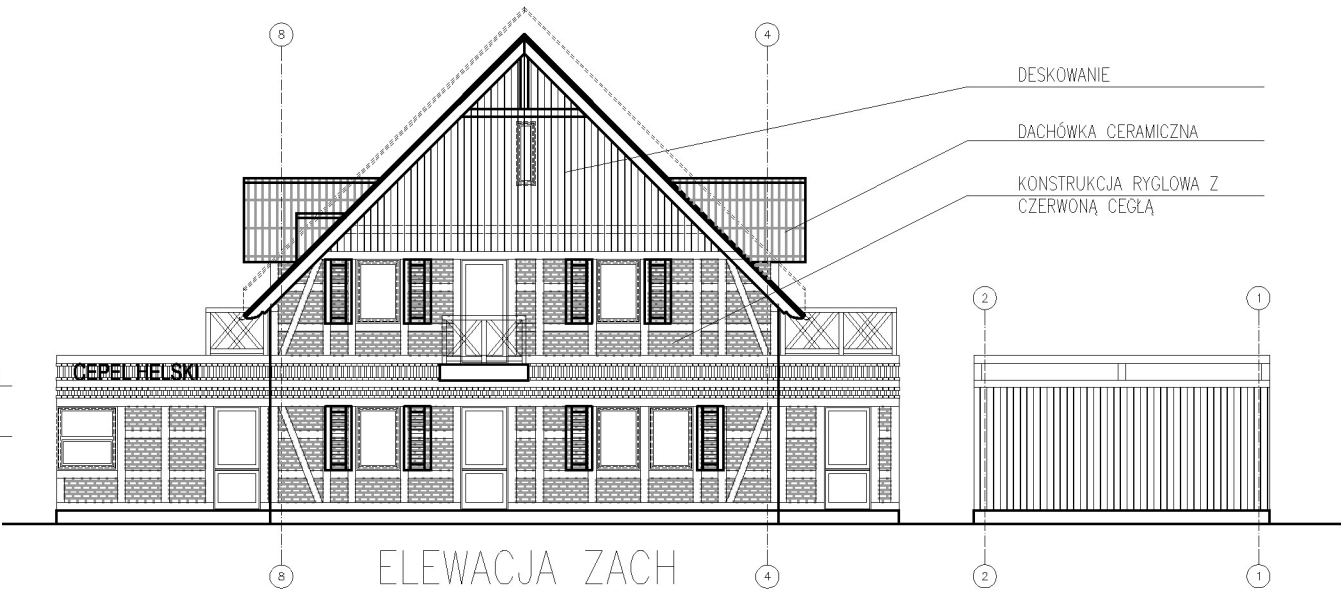
PRZEKRÓJ B-B

PRZEKRÓJ C-C

PRZEKRÓJ D-D



ELEWACJA WSCH



ELEWACJA ZACH

OPIS WARSTW

1	KONSTRUKCJA SZKLANA NA PROFILACH FIRMY NP. JANSEN
---	---

2	TRAWA	OGNIWA FOTOGALWANICZNE
	WARSTWY POD ROŚLINNOŚĆ	WARSTWY POD OGNIWA
	KROKIEW 12x18 CM	
	WEŁNA MINERALNA 10 CM	
	FOLIA PAROIZOLACYJNA	
	DESKOWANIE	

3	DACHÓWKA CERAMICZNA
	ŁATY 4,5x5 CM
	KONTRATY 3CM
	FOLIA PAROPRZEP. PVC ZBROJ.
	KROKIEW 12x18 CM
	WEŁNA MINERALNA 10 CM
	FOLIA PAROIZOLACYJNA
	DESKOWANIE

4	ISTNIEJĄCA ŚCIANA BUDYNKU
	WEŁNA MINERALNA GR.12cm
	ŚCIANA W KONSTRUKCJI RYGŁOWEJ
5	ISTNIEJĄCA ŚCIANA BUDYNKU
	WEŁNA MINERALNA GR.12cm
	OKŁADZINA ELEWACYJNA Z BLACHY RDZEWIEJĄCEJ



PRACOWNIA PROJEKTOWA ARCHITEKA
GDAŃSK 80-172 GPNT UL. TRZY LIPY 3 TEL.696 022 373
NIP 578 278 11 83 www.architeka.net architeka@onet.eu
TOMASZ KARPOWICZ

autorzy
opracowania:

mgr inż. arch. Tomasz Karpowicz
mgr inż. arch. Marcin Molenda
mgr inż. arch. Karolina Pilichowska

ELEWACJE



PRACOWNIA PROJEKTOWA ARCHITEKA
GDAŃSK 80-172 GPNT UL. TRZY LIPY 3 TEL.696 022 373
NIP 578 278 11 83 www.architeka.net architeka@onet.eu
TOMASZ KARPOWICZ

autorzy
opracowania:

mgr inż. arch. Tomasz Karpowicz
mgr inż. arch. Marcin Molenda
mgr inż. arch. Karolina Pilichowska

WIZUALIZACJA 2 - W KIERUNKU MIASTA



PRACOWNIA PROJEKTOWA ARCHITEKA
GDAŃSK 80-172 GPNT UL. TRZY LIPY 3 TEL.696 022 373
NIP 578 278 11 83 www.architeka.net architeka@onet.eu
TOMASZ KARPOWICZ

autorzy
opracowania:

mgr inż. arch. Tomasz Karpowicz
mgr inż. arch. Marcin Molenda
mgr inż. arch. Karolina Pilichowska

WIZUALIZACJA 3 - NA DZIEDZINIEC



PRACOWNIA PROJEKTOWA ARCHITEKA
GDAŃSK 80-172 GPNT UL. TRZY LIPY 3 TEL.696 022 373
NIP 578 278 11 83 www.architeka.net architeka@onet.eu
TOMASZ KARPOWICZ

autorzy
opracowania:

mgr inż. arch. Tomasz Karpowicz
mgr inż. arch. Marcin Molenda
mgr inż. arch. Karolina Pilichowska